

위(Women)풍당당 링크사업 멘티 모집

부산여성의 사회진출 견인과 여성대표성 확대를 위해 지역에서 활발하게 활동하고 있는 각 분야의 여성 리더(멘토)와 차세대 여성인재(멘티)를 연계하는 그룹 멘토링 사업인 위(Women)풍당당 링크사업 멘티를 모집합니다.

멘토 소개 |

경제 · 경영



김영
미디토리협동조합
운영팀장



김현주
(주)맘씨생활건강
(여성기업) 대표



송순애
부산경제진흥원
글로벌사업지원단
해외전략사업팀장



안혜경
부산돌봄사회
서비스센터장
(사회적경제)

공공기관



김민정
부산도시공사
고객소통부장



신미경
부산영어방송
편성제작팀장

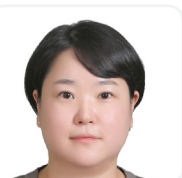


이승이
부산관광공사
글로벌마케팅팀
선임매니저



최윤자
벡스코 기획조정실장/
전)컨벤션마케팅실장

문화예술기획



김현영
부산국제교류재단
교류협력팀장



박윤오
영화의전당
홍보마케팅팀장



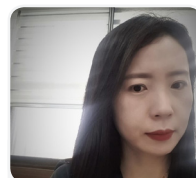
백경옥
부산문화회관
부산시립예술단
공연사업팀장



송수경
부산문화재단
예술지원팀장



이승희
부산정보산업진흥원
DX사업단
클라우드확산팀장



조혜리
부산광역시
도시재생지원센터
재생사업팀장

여성권익/환경



김상원
심플리파이, 심플리파이
(부산제로웨이스트 기업)
대표



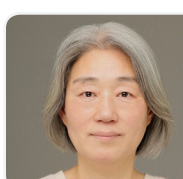
김창희
부산지방법원
여성변호사 특별위원회
부위원장/변호사



박숙경
부산녹색
구매지원센터장



송진희
부산문화예술계
반성폭력연대
대표/작가&기획자



신미라
성평등 위아
부대표



안희정
부산환경공단
시민소통실장

※ 멘토는 사정에 따라 변경될 수 있음

※ 멘토 세부 이력은 공고문 참고

멘티 모집개요 |

신청 자격

차세대 여성리더가 되고자 하는 부산지역 여대생 및 **20~40대 여성 80명** 모집
역량강화 워크숍 1회, 분과별 워크숍 2회, 콘퍼런스 1회 참여 가능자, 팀별 과제 가능자
* 경제·경영(16명), 공공기관(16명), 문화예술기획(24명), 여성권익/환경(24명)

신청 기간

2022. 4. 13.(수) ~ 5. 10.(화) * 5. 10.(화), 24시 도착분에 한함

제출 서류

참가신청서 1부, 자기소개서 1부

신청 방법

부산여성가족개발원 홈페이지(www.bwf.re.kr) → 공지사항 → **첨부파일(참가신청서, 자기소개서)**
다운로드 후 작성 → **mentoring@bwf.re.kr 제출**

선정기준/공지

기준 : 참가신청서, 자기소개서에 의한 선정 ※60점 이상

① 참여동기 : 50점 ② 사업 참여 및 활용 의지 : 50점

공지 : 부산여성가족개발원 홈페이지(www.bwf.re.kr) 공지사항 및 개별문자 등

문의

문의처 : 부산여성가족개발원 성평등사회연구부

Tel : 051) 330-3465, 3422, **E-mail :** mentoring@bwf.re.kr

세부 활동내용 |

- 활동기간 : 2022년 5월 ~ 11월(7개월)



수료자 특전 |

- 수료증 발급(역량강화 워크숍 및 분과별 워크숍(멘토링), 콘퍼런스에 80% 이상 출석)
- 활동우수팀, 우수사례발굴팀 수상 기회 제공
- 대학(원)생 재학생, 휴학생 비교과 마일리지 장학금
- 분과별 멘토-멘티들 간 온라인 멘토링 지원
- 분과별 멘토-멘티들 간 자발적 사후 학습조직 구성 지원
- 여성인재육성프로젝트 수료자 동문회 참여 기회 제공
- 위풍당당링크사업 수료자 DB 구축

